



# decoy camera

## instruction sheet

Please keep these instructions in a safe place for future reference

### Contents:

- 1 x dome shaped decoy camera
- 2 x mounting screws
- 2 x plastic wall anchors
- 2 x AA batteries

### Battery installation:

1. Open the battery compartment cover
2. Insert 2 AA batteries (included) following the polarity indicators
3. Replace battery compartment cover.
4. The red LED light will begin to blink to indicate the unit is working.

### Installation:

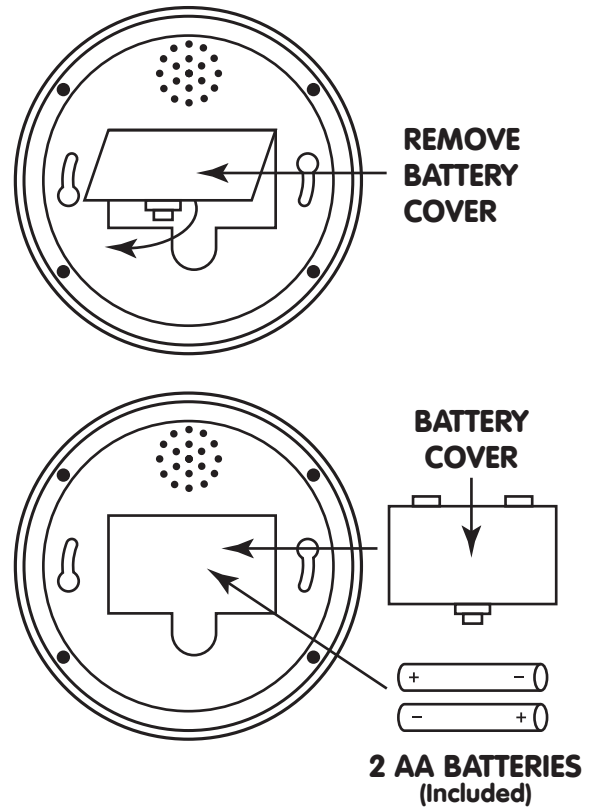
1. Locate the area you want to install the decoy camera ensuring the location is in a sheltered area away from extreme weather, heat or moisture. Do not expose to rain.
2. Secure in place using the mounting screws provided.
3. If installing on a stone or brick surface use the plastic wall anchors provided

### Notes:

- Please note that this decoy camera has been designed to act as a deterrent and does not record any images or sounds. Install this unit in a noticeable area so it is visible to people passing by, giving the impression the area is monitored by a security camera.
- If the red LED light stops blinking it is time to change the batteries.

### Caution:

- **Batteries may leak harmful liquids or ignitable materials or explode causing injury and product damage.**
- Do not mix old and new batteries or other battery types
- Replace all batteries of the same kind at the same time
- Replace fully discharged batteries immediately



### Note:

This product is designed to be a deterrent. It is an alarm signal. It does not guarantee protection.





# cámara de señuelo

## hoja de instrucciones

Mantenga estas instrucciones en un lugar seguro para referencia futura

### Contenido:

- 1 cámara de señuelo con forma de domo
- 2 tornillos de montaje
- 2 anclajes de pared
- 2 pilas AA

### Instalación de las pilas:

1. Abra la tapa del compartimento de las pilas.
2. Inserte 2 pilas AA (incluidas); verifique los indicadores de polaridad.
3. Vuelva a colocar la tapa del compartimento de las pilas.
4. La luz LED roja comenzará a parpadear para indicar que la unidad está funcionando.

### Instalación:

1. Busque el área donde desea instalar la cámara de señuelo y verifique que sea un lugar resguardado de condiciones climáticas, calor o humedad extremos. No la exponga a la lluvia.
2. Fíjela con los tornillos de montaje suministrados.
3. Si se instala sobre una superficie de piedra o ladrillo, utilice los anclajes de pared plásticos suministrados.

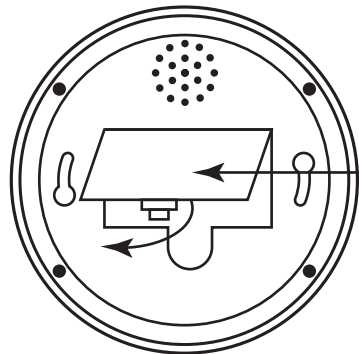
### Notas:

- Tenga en cuenta que la cámara de señuelo fue diseñada como elemento disuasivo y que no graba ni imágenes ni sonidos. Instale esta unidad en un área evidente para que sea visible a las personas que pasan, de modo que dé la impresión de que el área está vigilada con una cámara de seguridad.
- Si la luz LED roja deja de parpadear, es hora de cambiar las pilas.

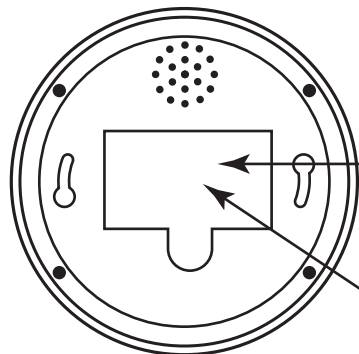
### Precaución:

**Las pilas pueden derramar líquidos dañinos o materiales inflamables, o bien explotar y causar lesiones y daños al producto.**

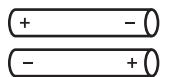
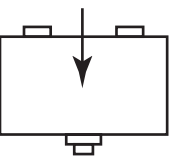
- No mezcle pilas nuevas y viejas o de diferentes tipos.
- Reemplace todas las pilas del mismo tipo al mismo tiempo.
- Reemplace de inmediato las pilas descargadas por completo.



**QUITE LA TAPA DE LAS PILAS**



**TAPA DE LAS PILAS**



**2 PILAS AA (incluidas)**

### Nota:

Este producto está diseñado como elemento disuasivo. Es una señal de alarma. No garantiza ninguna protección.

